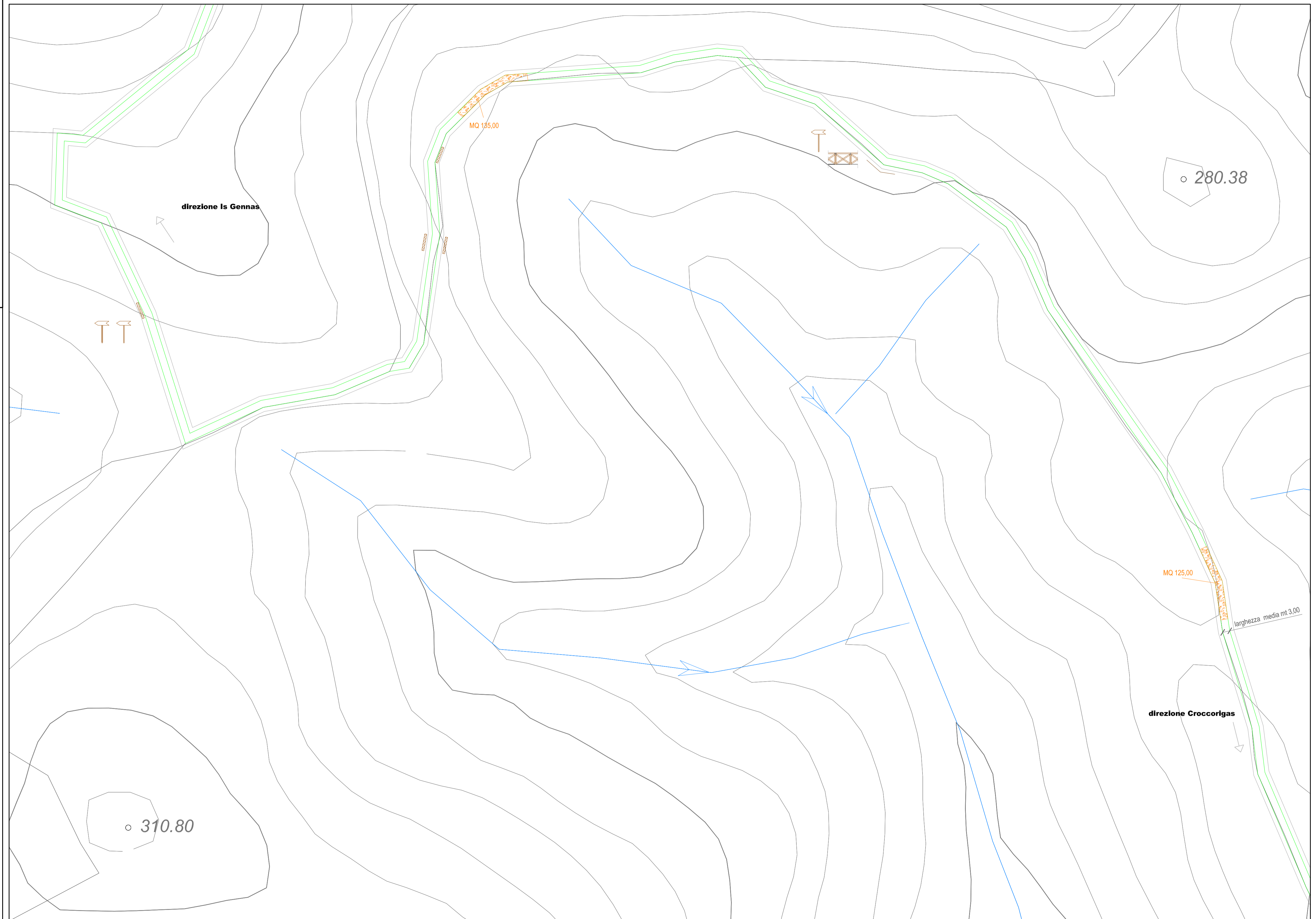


LEGENDA

-  ITINERARIO PRINCIPALE
-  STACCIONATA IN LEGNO
-  SOTTOFONDO IN MISTO NATURALE
-  MURETTI A SECCO IN PIETRA
-  AREA ATTREZZATA
-  CARTELLO DI INDICAZIONE
-  CARTELLO INFORMATIVO



Comune di Arbus
Provincia del Medio Campidano



Comune di Guspini
Provincia del Medio Campidano

PROGETTO ESECUTIVO

PER Itinerario Gal Linas Misura 313 "Incentivazione di Attività Turistiche" Azione 1 "Itinerari"
P.S.R. 2007/2013 Gal Linas

TAVOLA

2D

Individuazione dell'area di intervento
e delle opere

Loc. Maghisceddu - 2° tratto

Committenti: ASSOCIAZIONE COMUNI DI ARBUS E GUSPINI

PROGETTISTA:
Ing. Antonio Pinna



COLLABORATRICE:
Arch. Simonetta Zurrù

Timbri e Autorizzazioni

DATA: NOVEMBRE 2014

Scala 1:1000